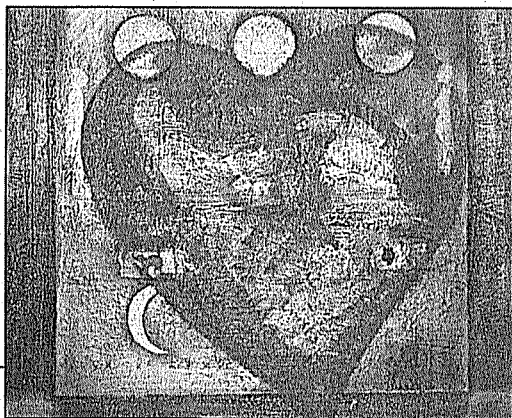


**IL MATTINO**

MERCOLEDÌ  
11 LUGLIO 2007

Una delle  
opere di Guido  
della Giovanna  
in mostra a  
Castel dell'Ovo



## LA MOSTRA

### Guido della Giovanna tre stanze più una

GLI INSEGNAMENTI di Budda Shakyamuni sono registrati in un enorme corpus di testi noti come Sutra. Secondo il buddismo i desideri terreni rappresentano illuminazione e non c'è sostanziale distinzione tra le illusioni e il nirvana, tra la vita quotidiana e la realtà ultima, il Dharma. Il Sutra del Loto è una lezione che ci insegna che l'intima decisione di un individuo può trasformare ogni cosa.

Guido della Giovanna, influenzato da queste dottrine, ha deciso attraverso i colori delle sue opere in mostra nella Sala delle Terrazze di Castel dell'Ovo di comunicare le espressioni potenziali legate alla dignità innata in ogni vita umana. Intito-

lata *Tre stanze più una*, l'esposizione visitabile fino al 26 luglio intende portare il visitatore in una sorta di viaggio iniziatico. «La poesia, la letteratura, la musica e la filosofia - spiega l'artista - riescono ad ispirare il mio fare arte, anche se a lavoro finito ritrovo nei colori usati i sentimenti e le emozioni. Gioco spesso intorno alle immagini automatiche fino a che sviluppo poi una versione strutturata sulla tela o tavola di legno». Nella prima stanza sono raccolte le opere intitolate *Emotionalvoyager*, che hanno come comune denominatore le visioni di un passeggero nelle emozioni che la vita quotidiana gli offre. Nella seconda troveremo le opere *Mandala-Remix*, l'ultima esperienza a quattro mani con la ceramista Rosalba Sardi. Mandala tibetani, che rappresentano il processo secondo cui il cosmo si è formato dal suo

centro, sono il tramite attraverso cui viene trasmesso l'amore per la vita e la consapevolezza che solo la crescita interna può guarire i mali. Le tele di della Giovanna sono dipinte con diversi materiali come la carta di riso, legno, corde, cera d'api, stucco, fogli d'oro e acrilico, ricoperte con resina per dare luminosità e colori forti come il rosso infiammante dell'anima, l'azzurro, blu e turchese per il loro potere rilassante.

Nella terza stanza della Giovanna presenta invece *Missinpicture*, una serie di lavori effettuati con la fotografa giapponese Yoshiko Ikeda: due anime, due mondi distanti che si incontrano e si incrociano mescolando la loro arte scatenando emozioni e sensazioni. La mostra è visitabile nei giorni feriali dalle 10 alle 18 e festivi dalle 10 alle 13.

daniela ricci